

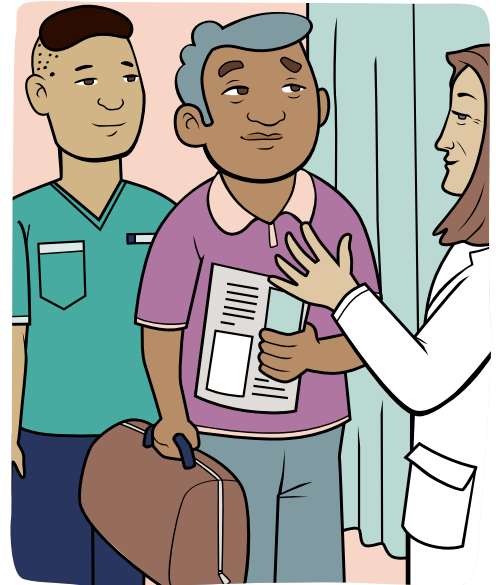


Ti a bairea aron te mwawanako man te onaoraki

Taan mwakuri n te onaoraki a tangiria bwa kona mwawanako ma te namakin bwa a bane n reke kaekaan am titiraki ma tabeaiangam ake inanom. Te booma aio e na ibuobuoki. Tabeua a tia ni kaman maroroakinaki ma ngkoe ao e aki manga kainanoaki rinanoakia. Iai te mwawa ngkana ngkoe ma am whānau a tangiria ni kababanei aia kaoti ni koro iai.

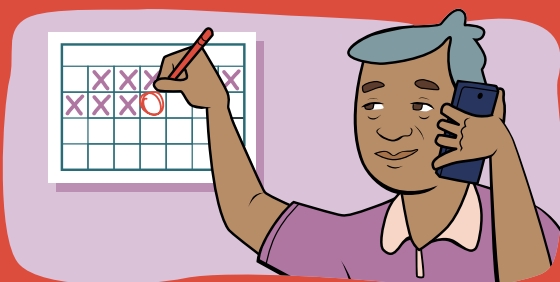
1 Katauraoi nakon te mwawanako

- Ngkana iai am tabeaianga ke am titiraki ae tuai kaekaaki ibukin maurim, reitaki nakon am taokita ke am neeti.
- Tau mwiin araia ma rongorongoiia aomata ake kona reitaki mangaia ibukin maurim imwin kitanakin te onaoraki.



2 Ruruamwin am tai ake a tia ni bae

- Tuoa am tai ma am taokita ke te neeti ngkana ko kainanoa manga okim n ruamwin am tai ae e a tia ni bae ke karaoan riki tutuo, ao n te tabo ra (katoto, n te onaoraki ke iroun am (GP) taokita).
- Ngkana ko kainanoa ni kawara am taokita (GP) imwin mwawam man te onaoraki, kakoaua raoi bwa ko ata am tai ao n uringa ni kabaea am tai (appointment).
- Ngkana ko na kantaninga mwin am tutuo, kakaeta rongorongon aron karekeana (katoto, temanna ae na tareboniko ke boni ngkoe ae ko na tareboon).





3 Bwainaoraki

- Taii mwiin am bwainaoraki ake ko riai ni kamanenai, ningai taia ni kamanenaaki, ao ana kamanenaaki ibukin tera ao ngkana iai mwiiia ae na kona ni kaoti nakoim imwin kamanenaakia.
- Kakoaua raoi bwa ko ota n aron bitaki ake a karaoaki nakon am bwainaoraki (bwatin) ake ko tataneiai mai imwaina (ngkana arona bwa iai).
- Ngkana iai am bwainaoraki aika boou, ko riai n ataia bwa bon iai boon bwainaoraki akanne.



4 Tararuaike imwin mwawam

Ko na bae n tangiria ni kan titiraki:

- bwai ake a riai n taraki imwin mwawau man te onaoraki (katoto, raraoma iaon taian kanikina n aron biriraken te kabuebue, rikiraken te nimarakiraki ke nakon te rara ae bati)
- kaetieti aika okoro ae kona tuangaki n aron (katoto, ngkana ko kona ni mwakuri, n tebo ke ni kiba)
- tera ae ko na karaoia ibukin kakateimatoan marurungim (katoto, kanam, kamarurung ke te motirawa)
- te tai are ko kona n okira arom ni manga karaoi am mwakuri aika ko taneiai iai
- bwai ake ko kona ni karaoi aika kaokoro ngkai.
