



# Tātou peleni ke teka ma te falemai

E fofou te kaufaigāluega a te falemai ko koe ke teka ma mautinoa ko koe e mālmalama lelei ma fakamaliegia ni au fehili nae i ei. Ko te laupepa tēnei e fehoahoani. E i ei ni mea kua uma te talanoa ma koe ma kua hē manakomia. E i ei nā āvanoa kāfai ko koe pe ko tō kāiga e fia fakamaumau ni mea ki lalo.

## 1 Tapenapena ke teka ki tua

- Kāfai e i ei ni ō popolega pe ni fehili e a koe ki te kikilaga o tō ola mālōlō ko heki taliagia, talanoa ki tō fōmai pe ko te tauhi tauale.
- Tuhi ki lalo na igoa ma nā fakamatalaga ke fakafehokotaki ai o ni tino e fofou koe ke fakafehokotahi āgai ki tō ola mālōlō kāfai koe e teka ki tua mai te falemai.

---



---



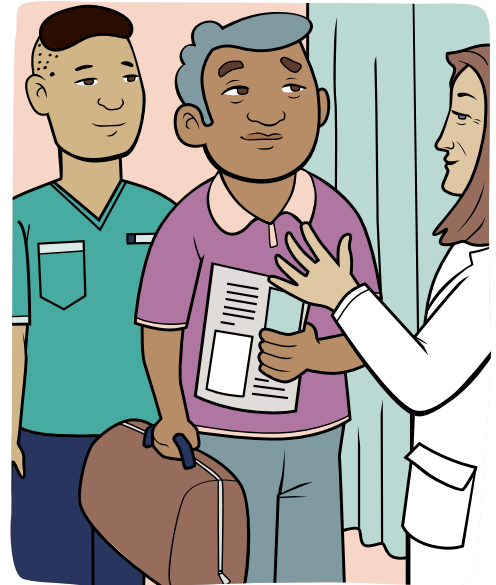
---



---

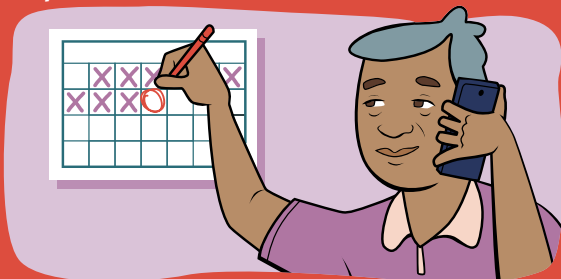


---



## 2 Taimi ke toe hiaki ai

- Fehili ki tō fōmai pe ko te tauhi tauale pe manakomia koe ke toe hiaki pe i ei ni hukehukega e tatau ke toe fai, kāfai e i ei, pe fai i fea (ft, i te falemai pe ko te fōmai kāiga).
- Kāfai e manakomia e koe ke kikila tō fōmai kāiga kāfai koe e teka ma te falemai, fakamautinoa ke kē iloa pe ko āfea ma manatua ke fakatonu he taimi ke toe hiaki ai koe.
- Kāfai koe e fakatali ki ni lipoti oni hukehukega, fehili pe maua vēhea e koe (ft, pe telefoni atu he tino pe tatau koe ke telefoni ki he tino).




---



---



---



---



---



---



---



---



---



---

